



CONCORSO NAZIONALE DI DRESSAGE TIPO
"A*"
MEMORIAL LUIGI MASOTTO
FINALE NAZIONALE TROFEO GID
ST. LUCY & CHRISTMAS GAMES
FINALE DRESSAGE GAMES



"SPORTING CLUB PARADISO HORSE & PONY"
Via Ceolara, 4 – Caselle di somma Campagna (VR)
09/10/11 Dicembre 2011
Cod. ASL 082VR035 – Posizione 45.42034 N 10.89464 E



Iscrizioni: fax 030 9651373 – email: concorsi@gruppaitalianodressage.org

CAMPI GARA: 1 indoor 60 x 20 / 2 outdoor sabbia 60 x 20

CAMPI PROVA: 1 indoor 65 x 35 / 1 outdoor sabbia 80 x 40

Presidente Di Giuria: Fouad Hamoud

Giuria: Barbara Ardu (Int.4*); Massimo Buzzi (Int.3*); Juan Carlos Campos Escribano (Int.4* Spagna); Alain Francqueville (Int.4* Francia); Roberto Gatti (Db); Angela Guadagni (E/F); Peter Holler (Int.4* Germania); Luigi Marinoni (Da); Massimo Petaccia (Int.4*); Norma Ridi (Db); Stefano Romiti (Da); Eugenio Rovida (Int.3*); Maja Stukely (Int.4* Slovenia);

<i>Direttore del concorso:</i>	Sig. Peron Paolo
<i>Segreteria del Concorso:</i>	Sig.ra Mary Canteri
<i>Centro calcoli:</i>	Sig.ra Alessandra Zava Sig.ra Carolina Marengi
<i>Servizio Medico:</i>	C.R.I.
<i>Servizio Ambulanza:</i>	C.R.I.
<i>Servizio Veterinario:</i>	Dr. Marco Mora
<i>Servizio Mascalcia:</i>	Sig. Giorgio De Togni
<i>Speaker:</i>	Sig.ra Elisabetta Ticcò – Sig.ra Claudia D'Iseppi
<i>Commissari ed Assistenti:</i>	Giudice incaricato; 2 addetti incaricati dal C. O.

**Umbria**
EQUITAZIONE
www.umbriaequitazione.com

Venerdì 09 Dicembre 2011			
Tutte le categorie sono open e di ultima edizione			
RIPRESE	SPECIFICA CATEGORIE VALIDE PER SINGOLO TROFEO		
	Finale GID	St. Lucy	Dressage Games 1° Prova
1) Intermediaire I ed. 2009		D 2 OPEN/SQUADRA	
2) D 2/2 Prix St-Georges	CRITERIUM D	D OPEN/SQUADRA	D OPEN
3) M 200 ed. 2006	M OPEN	M OPEN/SQUADRA	M JUNIOR/SENIOR
4) F 200 ed. 2006	F SENIOR	F SENIOR/SQUADRA	F SENIOR
5) E 300 ed. 2008	E SENIOR	E SENIOR/SQUADRA	E SENIOR
6) E 100 ed. 2006/r			UNDER 13
7) Preliminary Test Children			E JUNIOR CAVALLI
8) Team Test Pony			F JUNIOR PONY
9) FEI Cavalli 4 anni rev. 2009			
10) FEI Preliminare 5 anni rev. 2009			
11) FEI Preliminare 6 anni rev. 2009			
12) E 210 ed. 2006/r			
13) F 100 ed. 2008			
14) M 100 ed. 2006			
15) D 1/3 National Test ed. 2006			
16) Grand Prix			
17) Grado 1 b Passo-Trotto ed. 2010			
Sabato 10 Dicembre 2011			
Tutte le categorie sono open e di ultima edizione			
RIPRESE	SPECIFICA CATEGORIE VALIDE PER SINGOLO TROFEO		
	Finale GID	St. Lucy Finale / Finalina	Dressage Games 2° Prova
18) Intermediaire II ed. 2009		D 2 OPEN FINALINA	
19) D 2/2 Prix S.George ed. 2009		D OPEN FINALINA	
20) M 300 ed. 2006		M OPEN FINALINA	
21) F 300 ed. 2006		F SENIOR FINALINA	
22) E 310 ed. 2008		E SENIOR FINALINA	
23) F 200 ed. 2006	F JUNIOR	F JUNIOR/SQUADRA	F JUNIOR PONY
24) E 300 ed. 2008	E JUNIOR PONY/CAV.	E JR pony/cav./squadra	E JUNIOR CAVALLI
25) E 100 ed. 2006	UNDER 13	UNDER 13/SQUADRA	UNDER 13
26) Grand Prix		D 2 OPEN FINALE	
27) Kur D St. Georges ed. 2009	CRITERIUM D	D OPEN FINALE	D OPEN
28) Kur M ed. 2009	M OPEN	M OPEN FINALE	M JUNIOR/SENIOR
29) Kur F ed. 2009	F SENIOR	F SENIOR FINALE	F SENIOR
30) Kur E ed. 2009	E SENIOR	E SENIOR FINALE	E SENIOR
31) D 1/3 National Test ed. 2006			
32) Grado II Passo – Trotto ed. 2010			
33) CAROSELLO (vedi regolamento)			
Domenica 11 Dicembre 2011			
Tutte le categorie sono open e di ultima edizione			
RIPRESE	SPECIFICA CATEGORIE VALIDE PER SINGOLO TROFEO		
	Finale GID	St. Lucy Finale / Finalina	Dressage Games 3° Prova
34) E 110 ed. 2006/r	UNDER 13	UNDER 13 FINALE	UNDER 13
35) Kur E ed. 2009	E JUNIOR PONY/CAV.	E JR pony/cav.FINALE	E JUNIOR CAVALLI
36) Kur F ed. 2009	F JUNIOR	F JUNIOR FINALE	F JUNIOR PONY
37) E 310 ed. 2006		E JR pony/cav.Finalina	
38) F 300 ed 2006		F JUNIOR FINALINA	
39) E 400 ed. 2006/r			E SENIOR
40) F 100 ed. 2008			F SENIOR
41) M 100 ed. 2006			M SENIOR
42) Team Test Junior ed. 2009			M JUNIOR
43) Intermediaire I			D OPEN
44) FEI Cavalli 4 anni rev. 2009			
45) FEI Finale Cav. 5 anni rev. 2009			
46) FEI Finale Cav. 6 anni rev. 2009			
47) Grand Prix ed. 2009			
48) Intermediaire II ed. 2009			
49) Individual Test YR ed. 2009			
50) D 2/2 Prix St-Georges ed. 2009			
51) D 1/3 National Test ed. 2006			
52) E 210 ed. 2006/r			
53) Grado III Passo–Trotto –Galoppo			

AVVERTENZE

Il Concorso, riconosciuto ed approvato dalla FISE, si svolgerà secondo i singoli regolamenti allegati e le norme vigenti del Regolamento Nazionale per i Concorsi di Dressage ed. 1998 revisione 2005. L'ordine della categorie potrà essere eventualmente variato per esigenze organizzative. Il Presidente di Giuria, sentito il parere degli organizzatori potrà apportare eventuali modifiche, che si rendessero necessarie per la migliore riuscita della manifestazione, ai regolamenti dei trofei ed allo svolgimento del concorso.

**Sabato sera cena di gala a buffet presso l'Hotel Saccardi con premiazioni Squadre
Costo per persona €25,00 – il menù è visibile sul sito GID**

ISCRIZIONI

Dovranno pervenire via fax al N. 030 9651373 o e-mail concorsi@gruppoitalianodressage.org entro le ore 12.00 del giorno 30 Novembre 2011, accompagnate dalla copia a perdere del libretto segnaletico del cavallo e dell'autorizzazione a montare per l'anno in corso.

Per quanto concerne espressamente le eventuali disdette e gli adempimenti economici ad esse correlati, si veda l' art. 9.7 del vigente Regolamento Nazionale per i Concorsi di Dressage ed. 1998 revisione 2005. **Limite iscrizioni 80 percorsi (per ogni campo di gara).**

QUOTE DI ISCRIZIONE

	St. Lucy & Christmas Aperto a tutti	Finale GID + Christmas Solo Soci GID
Cat. Livello E	€ 25.00 a percorso	€ 40.00 a percorso
Cat. Livello F	€ 30.00 a percorso	€ 45.00 a percorso
Cat. Livello M	€ 50.00 a percorso	€ 65.00 a percorso
Cat. Livello D	€ 50.00 a percorso	€ 65.00 a percorso
Cat. Paralimp.	€ 25.00 a percorso	N.B.: i soci GID partecipano a 4 Trofei:
Carosello	€ 60 per squadra	Finale Cat Tecniche / Finale Cat. Freestyle
Squadra	€ 80 per squadra	Trofeo Assoluto / St. Lucy

PREMIAZIONI - PREMI

I primi tre classificati e tutti i concorrenti che abbiano ottenuto una percentuale uguale o superiore al 62% si dovranno presentare in premiazione a cavallo, è altresì previsto che il numero minimo dei premiati dovrà essere di cinque qualsiasi sia la percentuale ottenuta. Il Presidente di Giuria potrà derogare a quanto sopra per esigenze organizzative.

Targhe e/o coppe ai primi tre classificati. Coccoarde ai binomi in premiazione.

Eventuali altri premi d'onore saranno comunicati prima dell'inizio delle gare.

SCUDERIZZAZIONE

È possibile la scuderizzazione, dietro richiesta all'atto dell'iscrizione. Box € 90,00 forfettari per tutta la durata del concorso. Dopo la fornitura della prima lettiera, ulteriori lettiere potranno essere acquistate al prezzo di mercato. Per i Van, Camper e roulotte allacciamento all'elettricità ed acqua al prezzo di € 21,00 per la durata dell'intera manifestazione.

SERVIZI

Ampio parcheggio van e trailer con attacco luce, acqua, docce e camper service.

Bar e Ristoro al Palatenda riscaldato da mattina/sera.

Tondino indoor e outdoor; scuderizzazione sino a 280 cavalli; 12 lavatoi.

RESPONSABILITA'

Il Comitato Organizzatore non assume responsabilità oggettiva e soggettiva alcuna per incidenti di qualsiasi natura che si verificassero in campo gara, prova o nell'ambito delle strutture a persone animali o cose, sia per danni da questi ricevuti o provocati.

HOTEL CONVENZIONATO

Hotel Saccardi Quadrante Europa, Via C. Ferrari , 8 – 37060 Caselle di Sommacampagna (VR)

Tel. 045 8581400 – Fax 045 8581402 – info@hotelsaccardi.it – www.hotelsaccardi.it

REGOLAMENTO FINALE NAZIONALE TROFEO GID/FISE 2011

1 NORME ED AVVERTENZE GENERALI

- 1.1 Il Concorso, riconosciuto ed approvato dalla FISE, si svolgerà secondo le norme del Regolamento Nazionale per i Concorsi di Dressage. Per i casi dubbi, si fa riferimento al Regolamento FEI.
- 1.2 Le finali sono riservate ai cavalieri, **Soci GID**, che hanno partecipato ai Trofei Regionali GID/FISE che si sono svolti durante l'anno agonistico 2011 e che si sono qualificati nei primi otto posti, ex equo compresi, di ciascuna delle classifiche finali relative alle gare programmate dai competenti Delegati Regionali GID e/o dai rispettivi Comitati Regionali FISE.
- 1.3 In caso di rinuncia o abbandono, per causa di forza maggiore, di uno dei primi classificati può essere inserito in classifica il primo dei non classificati concordando tale sostituzione con il Delegato Regionale GID.
- 1.4 Durante la finale del Trofeo FISE/GID si disputeranno i seguenti trofei:

A. TROFEO CATEGORIE TECNICHE:

1. Trofeo "Future promesse" cat "E" 100 (Sabato) + cat. "E" 110 (Domenica)
2. Trofeo E Junior ponies cat. "E" 300 (Sabato)
3. Trofeo E Junior cavalli cat. "E" 300 (Sabato)
4. Trofeo E Senior cat. "E" 300 (Venerdì)
5. Trofeo F Junior cat. "F" 200 (Sabato)
6. Trofeo F Senior cat. "F" 200 (Venerdì)
7. Trofeo M Open cat. "M" 200 Open (Venerdì)
8. Trofeo Criterium "D" per i Soci GID cat. "D" 2/2 Prix St. Georges ed. 2009 (Venerdì)

B. TROFEO FREE STYLE:

1. Trofeo E Junior ponies cat. Kur "E" (Domenica)
2. Trofeo E Junior cavalli cat. Kur "E" (Domenica)
3. Trofeo E Senior cat. Kur "E" (Sabato)
4. Trofeo F Junior cat. Kur "F" (Domenica)
5. Trofeo F Senior cat. Kur "F" (Sabato)
6. Trofeo M Open cat. Kur "M" (Sabato)
7. Trofeo Criterium "D" per i Soci GID cat. Kur "D" St. Georges ed. 2009 (Sabato)

C. TROFEO ASSOLUTO 2011:

Riservato ai cavalieri che hanno partecipato sia al Trofeo A (Cat. Tecniche) sia al Trofeo B (Cat. Free Style) sommando i risultati percentuali dei singoli Trofei.

- 1.5 Qualora un concorrente finalista si sia qualificato durante la stagione agonistica 2011 in più categorie dei circuiti regionali (ad esempio: qualificato tra i primi sette sia nella classifica livello "E" Juniores cavalli, sia che nella classifica livello "F" Juniores cavalli) potrà partecipare ad entrambe i trofei solamente con cavalli diversi, in difetto, a sua scelta, potrà iscriversi ad uno solo dei Trofei.
- 1.6 Ciascun cavaliere/amazzone qualificato potrà partecipare alla finale del trofeo per il quale ha ottenuto la qualifica con la libertà, se ritenuto opportuno, di portare anche un altro cavallo o pony col quale gareggiare nelle riprese senza poter concorrere con questo secondo cavallo ad alcuna classifica di Trofeo, fatto salvo la facoltà di partecipare ad una diversa categoria in cui si è qualificato in sede regionale.
- 1.7 I concorrenti dovranno avere al seguito, in originale, il passaporto FISE del cavallo validi per l'anno in corso ed essere in regola con il tesseramento 2011.

2 ORDINI DI PARTENZA

- 2.1 Valgono, a tutti gli effetti, gli ordini di partenza stilati dalla segreteria/centro calcoli designata.

3 ISCRIZIONI

- 3.1 Le iscrizioni dovranno pervenire entro e non oltre le ore 12.00 del 30 Novembre 2011 presso la segreteria del Gruppo Italiano Dressage al fax n. 030 9651373 e-mail: concorsi@gruppotalianodressage.org

4 TASSE DI ISCRIZIONE

- 4.1 Per ogni ripresa disputata occorrerà pagare una tassa di iscrizione ammontante in:
- Livello E € 40,00 a percorso (compreso St. Lucy)
 - Livello F € 45,00 a percorso (compreso St. Lucy)
 - Livello M/D € 65,00 a percorso (compreso St. Lucy)

La partecipazione è per 4 Trofei; Trofeo Categorie Tecniche, Trofeo Categorie Freestyle, Trofeo Assoluto e St. Lucy & Christmas Games

5 SCUDERIZZAZIONE

- 5.1 Box comprensivo di prima lettiera a € 90,00 forfettari per tutta la durata del concorso.

6 PREMIAZIONI

- 6.1 Sono previsti Premi d'onore per quanto riguarda i Vincitori dei singoli trofei così distribuiti:

6.1.1 **Trofei Categorie Tecniche:**

- 1°. Classificato: Cristallo GID + Coccarda
- 2°. Classificato: Cristallo GID + Coccarda
- 3°. Classificato: Cristallo GID + Coccarda
- Coccarde dal 4° Classificato al 10° Classificato.

6.1.2 **Trofei Categorie Free Style:**

- 1°. Classificato: Cristallo GID + Coccarda
- 2°. Classificato: Cristallo GID + Coccarda
- 3°. Classificato: Cristallo GID + Coccarda
- Coccarde dal 4° Classificato al 10° Classificato

6.1.3 **Trofei Assoluto 2011:**

- 1°. Classificato: Cristallo GID + Coccarda + Coperta GID
- 2°. Classificato: Cristallo GID + Coccarda + Giubbino GID
- 3°. Classificato: Cristallo GID + Coccarda + Sottosella GID
- Coccarde al resto dei partecipanti

7 RESPONSABILITA'

- 7.1 Il Comitato Organizzatore ed il Gruppo Italiano Dressage non assumono responsabilità oggettiva e soggettiva alcuna per incidenti di qualsiasi natura che si verificassero in campo gara, prova o nell'ambito delle strutture a persone animali o cose, sia per danni da questi ricevuti o provocati.
- 7.2 Il Comitato Organizzatore, sentito il parere del Presidente di Giuria, si riserva il diritto di apportare al programma del concorso tutte le modifiche che ritenesse utili e/o necessarie per il miglior svolgimento della manifestazione.

REGOLAMENTO DEL ST. LUCY & CHRISTMAS GAMES

1 NORME ED AVVERTENZE GENERALI

- 1.1 Il Concorso, organizzato dal Gruppo Italiano Dressage in collaborazione con lo Sporting Club Paradiso Horse & Pony, approvato dalla Federazione Italiana Sport Equestri, si svolgerà secondo la norme del presente Regolamento e del Regolamento Nazionale per i Concorsi di Dressage. Per tutto quanto qui non descritto, si fa riferimento ai Regolamenti F.I.S.E. e F.E.I..
- 1.2 Il Concorso St. Lucy & Christmas Games 2011 è strutturato su tre giorni, con prove individuali ed a squadre, e si svolgerà presso le strutture dello Sporting Club Paradiso Horse & Pony di Caselle di Sommacampagna (VR).
- 1.3 **La partecipazione al Concorso St. Lucy & Christmas Games è libera ed aperta a tutti i patentati F.I.S.E.,** (anche se non iscritti G.I.D.) e non è obbligatorio fare tutte le prove: un concorrente può fare le categorie individuali e non la squadra e viceversa. Ed in ogni caso tutte le categorie sono "open".
- 1.4 Possono partecipare sia i binomi con cavalli che i binomi con pony nelle categorie loro riservate. Le classifiche verranno stilate e divise nelle varie categorie, come meglio specificato nelle tabelle sottostanti, e conferiti premi distinti, come meglio specificato nel capitolo "CLASSIFICHE".
- 1.5 La prima prova individuale (obbligatoria) è valida come qualificazione. Alla seconda prova individuale accederanno tutti i binomi, ma si potrà scegliere fra la finale, basata su categorie freestyle, o la finalina, impostata su categorie tecniche e verranno stilate classifiche e premiazioni separate. Il binomio che non intendesse partecipare alla prova di freestyle dovrà comunicarlo all'atto dell'iscrizione.
- 1.6 La gara a squadre è aperta a tutti, anche a chi non partecipa alle competizioni individuali. Le squadre avranno un nome di fantasia e saranno composte da un minimo di quattro ad un massimo di 7 binomi. La composizione della squadra è libera (cioè formata anche da tesserati di enti diversi e/o di diverse regioni) così come anche le categorie a cui partecipano i suoi componenti, salvo **l'obbligo di averne almeno tre nelle categorie di livello "E Junior (indifferentemente Pony o cavallo) e/o Senior"**. Un cavallo può prendere il via due volte solo nelle categorie E montato da due Cavalieri diversi con Brevetto.
- 1.7 Un cavaliere/amazzone può far parte di una sola squadra e nel caso montasse più di un cavallo/pony dovrà dichiarare con quale dei due parteciperà alla squadra.
- 1.8 In una squadra può partecipare un solo Istruttore, o OTEB o altro Tecnico Federale.
- 1.9 La composizione della squadra dovrà essere dichiarata in segreteria entro le ore 16,00 del 08 dicembre. Sarà possibile formare squadre anche in loco, combinando accordi estemporanei, tenendo presente la limitazione riguardo la partecipazione di un concorrente ad una sola squadra, mentre un cavallo, montato da due concorrenti diversi, può far parte di due squadre diverse.
- 1.10 Le categorie del St. Lucy & Christmas Games **Individuale** sono suddivise secondo il seguente schema:

Categoria Del Concorso	Riservata a Patente	Prima Prova	Seconda Prova
Livello Future Promesse Junior Under 13	A e B under 13 con cavalli e ponies	E 100 Sabato	Finale E 110 Finalina non prevista Dom
Livello E Junior Pony	Brevetto B, B Dress.	E 300 Sabato	Finale KUR E Finalina E 310 Dom
Livello E Junior Cavallo	Brevetto B, B Dress.	E 300 Sabato	Finale KUR E Finalina E 310 Dom
Livello E Senior	Brevetto B, B Dress.	E 300 Venerdì	Finale KUR E Finalina E 310 Sab
Livello F Junior	Brevetto B, B Dress, 1° Gr, 1°Gr Dress.	F 200 Sabato	Finale KUR F Finalina F 300 Dom
Livello F Senior	Brevetto B, B Dress. 1° Gr, 1°Gr Dress.	F 200 Venerdì	Finale KUR F Finalina F 300 Sab
Livello M open	1° Gr, 1°Gr Dress. 2° Gr	M 200 Venerdì	Finale KUR M Finalina M 300 Sab
Livello D open	1° Gr, 1°Gr Dress. 2° Gr	D 2/2 Prix St.Georges Venerdì	Finale KUR St.Georges Finalina Intermediaire I Sab
Livello D 2 open	1° Gr, 1°Gr Dress. 2° Gr	Intermediaire I Venerdì	Finale Grand Prix Finalina Intermediaire II Sab

1.11 Le categorie del St. Lucy & Christmas Games a **Squadre** saranno quelle del seguente schema:

Categoria	Riservata a Patente	Riprese	Rettangolo
Future Promesse Junior Under 13	A e B under 13 con cavalli e ponies	E 100 Sabato	20 x 60
E Junior Pony e E Junior Cavalli	Brevetto B, B Dress., (no 1° e 2° Gr.)	E 300 Sabato	20 x 60
E Senior	Brevetto B, B Dress., (no 1° e 2° Gr.)	E 300 Venerdì	20 x 60
F Junior	Brevetto B, B Dress., 1° Gr, 1°Gr Dress.	F 200 Sabato	20 x 60
F Senior	Brevetto B, B Dress. 1° Gr, 1°Gr Dress.	F 200 Venerdì	20 X 60
M Open	1° Gr, 1° Gr Dress. 2° Gr	M 200 Venerdì	20 x 60
D Open	1° Gr, 1° Gr Dress. 2° Gr	D 2/2 Px St. Georges Venerdì	20 X 60
D 2 Open	1° Gr, 1°Gr Dress. 2° Gr	Intermediaire I Venerdì	20 X 60

2 LIMITAZIONI

- 2.1 Le categorie sono tutte "open" e pertanto non c'è alcun vincolo né al numero dei partenti né al numero dei cavalli (o pony) montati.
- 2.2 Ogni **binomio** può però partecipare ad una sola categoria del "Concorso di Natale". Ai fini della classifica combinata individuale perciò ogni concorrente che monta più cavalli (o pony) dovrà dichiarare con quale di questi intende partecipare. Pertanto è possibile che, per esempio:
 - Un cavaliere junior con Brevetto B, B dress, monti uno o più pony nella categoria a loro riservata e uno o più cavalli nella categoria E Junior e/o uno o più cavalli *diversi* nella categoria F Junior e pertanto presenti più binomi ma solo con tre (i primi ad entrare di ogni categoria) partecipa al "Concorso Individuale di Natale"
 - Un cavaliere senior con Brevetto B, B dress, monti uno o più cavalli nella categoria E Senior e/o uno o più cavalli *diversi* nella categoria F Senior e pertanto presenti più binomi ma solo con due (i primi ad entrare di ogni categoria) partecipa al "Concorso Individuale di Natale"
 - Un cavaliere senior con 1° Grado o 1° Grado dress. monti uno o più cavalli nella categoria F Senior e/o uno o più cavalli *diversi* nella categoria M e/o D e pertanto presenti più binomi ma solo con i primi ad entrare di ogni categoria partecipa al "Concorso Individuale di Natale"
- 2.3 I cavalieri con autorizzazione a montare di 2° grado dressage possono partecipare in gara solo alla categorie M e D. La partecipazione è ammessa nelle altre solo "fuori classifica". I cavalieri con autorizzazione a montare di 1° grado possono partire nelle categorie **E** solo "fuori classifica".
- 2.4 Per quanto riguarda la partecipazione alla categoria "Future Promesse Junior" deve intendersi riservata agli Juniores con patenti "A" e "B under 13", pony e cavalli. Essi sono da considerarsi tali fino al 31 dicembre del loro 13° anno di età mentre sono Junior dal 1° gennaio del 14° anno di età
- 2.5 Per ogni altra limitazione d'altro genere, su categorie e patenti, fa fede il Regolamento Nazionale di Dressage e la Disciplina delle Autorizzazioni a montare attualmente in vigore.

3 ISCRIZIONI AL CONCORSO

- 3.1 Le iscrizioni dovranno pervenire alla segreteria del Concorso) **entro le ore 12.00 del giorno 30 Novembre 2011**; fax n. 030 9651373 o via e-mail all'indirizzo concorsi@gruppoitalianodressage.org
- 3.2 Detto termine d'iscrizione vale anche per le squadre, di cui dovrà essere dichiarata la composizione entro le ore 16,00 del 08 dicembre.
- 3.3 Per quanto concerne espressamente le eventuali disdette e gli adempimenti economici ad esse correlati, si veda l' art. 9.7 del vigente Regolamento Nazionale per i Concorsi di Dressage ed. 1998 revisione 2005.

- 3.4 Tasse di iscrizione:
- Cat E : € 25,00 a percorso
 - Cat. F: € 30,00 a percorso
 - Cat. M, D: € 50,00 a percorso
 - Cat. Paralimpiche € 25.00 a percorso
 - CAROSELLO € 60.00 a squadra
 - SQUADRA € 80,00 a squadra (più tassa percorso).
- 3.5 BOX: cifra forfetaria di € 90,00 cadauno per tutta la durata del concorso con prima lettiera in truciolo. Attacco luce € 21,00 con inizio da giovedì 08.

4 ORDINI DI PARTENZA

- 4.1 Il sorteggio degli ordini di partenza della prima prova individuale e della prova a squadre verrà effettuato dalla segreteria il giorno 08 dicembre e pubblicato sul sito del G.I.D.. La richiesta di eventuali spostamenti, opportunamente motivata, dovrà essere presentata entro e non oltre 2 ore dalla pubblicazione. Essa verrà vagliata dal Presidente di Giuria che deciderà in merito senza possibilità di appello. Gli ordini di partenza definitivi saranno a disposizione dalle ore 18,00 del 08 dicembre.

5 CLASSIFICHE

- 5.1 Le classifiche del Concorso Individuale verranno così suddivise:
- * **Classifica Livello “E” Future Promesse Junior**
 - * **Classifica Livello “E” Juniores Ponies**
 - * **Classifica Livello “E” Juniores Cavalli**
 - * **Classifica Livello “E” Seniores**
 - * **Classifica Livello “F” Juniores**
 - * **Classifica Livello “F” Seniores**
 - * **Classifica Livello “M” Open**
 - * **Classifica Livello “D” Open**
 - * **Classifica Livello “D 2” Open**
- 5.2 In tutte le prove i risultati saranno abbinati al binomio. Le classifiche per ogni livello verranno stilate considerando le percentuali dei singoli binomi ottenute per ogni singola prova. La classifica finale del Concorso Individuale si otterrà dalla somma delle percentuali (prima prova + finale o diversamente finalina).
- 5.3 In caso di parità si tiene conto della migliore percentuale ottenuta durante la seconda prova, in caso di ulteriore parità si considererà la somma dei punti di insieme della seconda prova. In caso di ulteriore parità la classifica sarà ex-aequo.
- 5.4 La classifica del St. Lucy & Christmas Games a Squadre verrà stilata sommando le tre percentuali più alte dei migliori tre componenti della squadra, indipendentemente dalle categoria in cui sono stati ottenuti, e dalla metà delle percentuali scartate. Nel caso che una squadra abbia meno di sette componenti, per i punteggi mancanti verrà presa la percentuale più bassa delle due giornate.
- 5.5 **JOLLY!!!** Ogni squadra può giocare un Jolly su un proprio binomio: se lo stesso sarà uno delle tre più alte percentuali porterà alla squadra il doppio del risultato ottenuto da quel binomio. Viceversa se il binomio Jolly non dovesse entrare al far parte dei migliori tre, il punteggio ottenuto verrà completamente azzerato. (N.B.: Il cavaliere Jolly dovrà essere indicato nella composizione della squadra e necessariamente presentarsi in gara con la cuffia da Jolly indossata o cappello da Babbo Natale).
- 5.6 In caso di parità si tiene conto della somma dei migliori tre punteggi, in caso di ulteriore parità si considererà il primo miglior punteggio scartato. In caso di ulteriore parità il secondo, ed infine la classifica sarà ex-aequo.

6 PREMI

6.1 Le singole categorie e le finaline verranno premiate con Coppe ai primi tre classificati e coccarde ai primi cinque classificati, mentre per il St. Lucy & Christmas Games la distribuzione dei premi è la seguente:

6.2 **St. Lucy & Christmas Games per ogni livello di cui al punto 5.1:**

1. Classificato: Coppa + coccarda + buono valore
2. Classificato: Coppa + coccarda + buono valore
3. Classificato: Coppa + coccarda + buono valore
4. Classificato: Coccarda + buono valore
5. Classificato: Coccarda + buono valore

6.3 **St. Lucy & Christmas Games a Squadre:**

1. Classificata: Cristallo + coccarde + buono valore
2. Classificato: Cristallo + coccarde + buono valore
3. Classificato: Cristallo + coccarde + buono valore
4. Classificato: Cristallo + buono valore
5. Classificato: Cristallo + buono valore

7 RESPONSABILITA'

7.1 Lo Sporting Club Paradiso Horse & Pony e il Gruppo Italiano Dressage non si assumono alcuna responsabilità oggettiva e soggettiva per incidenti di qualsiasi natura che si verificassero nei campi gara, prova o nell'ambito delle strutture a persone, animali o cose, sia per danni da questi ricevuti e/o provocati.

7.2 Il Comitato Organizzatore, sentito il parere del Presidente di Giuria, si riserva il diritto di apportare al programma del concorso tutte le modifiche che ritenesse utili e/o necessarie per il miglior svolgimento della manifestazione.

STRALCIO DAL REGOLAMENTO FINALE DRESSAGE GAMES

1 FINALE

- 1.1 La finale si svolgerà durante il CDN A St. Lucy & Christmas Games del 09/10/11 Dicembre 2011 ed i concorrenti qualificati ad essa disputeranno tre giorni di gare ognuno valido per la classifica finale.
- 1.2 **La somma delle percentuali ottenute nelle gare disputate nei tre giorni della finale, del livello a cui ci si è qualificati, determinerà la classifica finale.**
- 1.3 I livelli, le limitazioni e le categorie di livello previste per la finale sono suddivise secondo il seguente schema:

Livello Del Circuito	Riservata a Patente	Prima Prova Venerdì 09/12/11	Seconda Prova Sabato 10/12/11	Terza Prova Domenica 11/12/11
Livello Under 13	A e B under 13 con cavalli e ponies	E 100	E 100	E 110
Livello E Junior Pony	Brevetto B, B Dress	Team Competition Test Children	E 300	Freestyle livello E
Livello E Junior Cavalli	Brevetto B, B Dress.	Preliminary Competition Test Children	E 300	Freestyle livello E
Livello E Senior	Brevetto B, B Dress.	E 300	Freestyle livello E	E 400
Livello F Junior Pony	Brevetto B, B Dress, 1° Gr, 1°Gr Dress.	FEI Team Competition Test Pony	F 200	Freestyle livello F
Livello F Junior Cavalli	Brevetto B, B Dress, 1° Gr, 1°Gr Dress	F100	F200	Freestyle livello F
Livello F Senior	Brevetto B, B Dress, 1° Gr, 1°Gr Dress.	F200	Freestyle livello	F F100
Livello M Junior	1° Gr, 1°Gr Dress. 2° Grado	M200	Freestyle livello M	FEI Team Competition Test Junior
Livello M open	1° Gr, 1°Gr Dress. 2° Gr	M200	Freestyle livello M	M100
Livello D open	1° Gr, 1°Gr Dress. 2° Gr	Prix St. Georges	Freestyle St. Georges	Intermediaire I

Come già previsto dal regolamento alcune categorie sono state cambiate e/o invertite per permettere una giusta estrapolazione dalle categorie in programma per la finale Nazionale del Trofeo GID 2011 e del St. Lucy & Christmas Games

2 PREMI

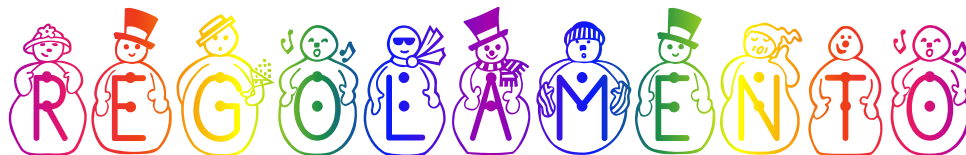
- 2.1 Le singole categorie delle tappe di qualificazione e della finale verranno premiate con Coppe ai primi tre classificati e coccarde ai primi cinque classificati.
- 2.2 Nella Finale premi a titolo di rimborso spese agli Istruttori o Istruttori delegati degli Junior primi classificati nei livelli E Junior Pony, E Junior Cavalli, F Junior Pony/Cavalli, M Junior.
- 2.3 Nella Finale ai primi 5 classificati delle specifiche categorie del Trofeo saranno erogati premi, messi in palio dagli sponsor del Trofeo, secondo il seguente schema:

Livello Del Circuito	Primo Classificato	Secondo Classificato	Terzo Classificato	Quarto Classificato	Quinto Classificato	Totale per Livello
Livello Under 13	Buono €150	Buono €120	Buono €100	Buono €80	Buono €50	Buoni €500
Livello E Junior Pony	Buono €200	Buono €170	Buono €130	Buono €100	Buono €50	Buoni €650
Livello E Junior Cavalli	Buono €200	Buono €170	Buono €130	Buono €100	Buono €50	Buoni €650
Livello E Senior	250	200	150	100	50	750
Livello F Junior Pony	250	200	150	100	50	750
Livello F Junior Cavalli	250	200	150	100	50	750
Livello F Senior	300	250	200	150	100	1000
Livello M Junior	400	350	300	200	150	1400
Livello M Senior	500	400	300	200	150	1550
Livello D open	600	500	400	300	200	2000

2.4 I premi in denaro verranno tassati secondo l'attuale normativa italiana

3 RESPONSABILITA'

- 3.1 Ogni Comitato Organizzatore del Circuito e il Gruppo Italiano Dressage non si assumono alcuna responsabilità oggettiva e soggettiva per incidenti di qualsiasi natura che si verificassero nei campi gara, prova o nell'ambito delle strutture a persone, animali o cose, sia per danni da questi ricevuti e/o provocati.
- 3.2 Ogni Comitato Organizzatore, sentito il parere del Presidente di Giuria, si riserva il diritto di apportare al programma del concorso tutte le modifiche che ritenesse utili e/o necessarie per il miglior svolgimento della manifestazione.



1. NORME ED AVVERTENZE GENERALI

- 1.1. Il Carosello è una prova libera da svolgersi in costume con l'utilizzo della musica.
- 1.2. Al carosello possono partecipare sia squadre con pony sia squadre con cavalli.
- 1.3. Le squadre saranno composte da 4 o 6 binomi.
- 1.4. Le squadre possono essere composte sia da concorrenti Junior sia da concorrenti Senior.
- 1.5. La scheda base per la costruzione del Carosello è la Serie 2 Ed./2002; più sotto allegata.
- 1.6. Il rettangolo avrà la misura di 20 x 40 metri.
- 1.7. Durante l'esecuzione è autorizzata la lettura del grafico.
- 1.8. La giuria sarà composta da Giudici di Dressage.
- 1.9. Si fa riferimento al regolamento di Dressage.

2. ISCRIZIONI

- 2.1. Dovranno pervenire via fax al N. 030 9651373 o e-mail concorsi@gruppoitalianodressage.org entro le ore 12.00 del giorno 30 Novembre 2011.
- 2.2. La tassa di iscrizione è di € 60.00 per ogni squadra.

3. CLASSIFICHE

- 3.1. La classifica verrà stilata in base alla percentuale ottenuta da ogni squadra, dalla più alta a scendere.

4. PREMI

- 4.1. Le squadre meglio classificate riceveranno i seguenti premi:
 - Squadra 1° Class. Cristallo e coccarde
 - Squadra 2° Class. Cristallo e coccarde
 - Squadra 3° Class. Cristallo e coccarde
 - Squadra 4° Class. Cristallo e coccarde
 - Squadra 5° Class. Cristallo e coccarde



Carosello libero con Musica
Serie 2

Tempo accordato tra i 4' 30" e i 5'

Rettangolo 20 x 40 metri

Ed./2002

Movimenti	Punti	Linee guida per i voti	Coeff.	Voto	Note	Note artistiche	Punti	Voto	C.	Totale
1 Passo	10	Errori sono il trottare, non andare diritti, non avanzare	1			1 Coreografia	10	3		
2 Alt	10	Errori sono il non rimanere fermi essere imprecisi e storti	1			Premiare coreografie				
3 Trotto	10	Errori sono il trottare storti imprecisi e non allineati ritardare o anticipare le transizioni	1			simmetriche; precise; divertenti; con non troppe				
4 Galoppo	10	Errori sono il galoppare storti imprecisi e non allineati ritardare o anticipare le transizioni	1			transizioni ma movimentate nell'uso delle andature				
5 Saluto	10	Errori sono il non salutare correttamente, non essere sincronizzati	1			2 Tenuta e toelettatura	10	2		

Punti Insieme	Punti	Linee guida per i voti	Coeff.	Voto finale	Note	Note artistiche	Punti	Voto	C.	Totale
1 Distanza e allineamer	10	Premiare il corretto allineamento per tutta la ripresa. Distanze sempre costanti	2			2 Tenuta e toelettatura				
2 Impulso	10	Premiare il fatto che in tutta la ripresa ed in tutte le andature i quattro concorrenti avanzino vivacemente con buon ritmo	2			Premiare toelettature:				
3 Sottomissione	10	Premiare il fatto che in tutte le andature i quattro conservino un pony senza difese o contrasti gravi	2			accurate, criniere e code in ordine				
4 Armonia di squadra	10	Premiare le squadre che mostrino le migliori scelte proporzionali, cromatiche e di rapporti fra le altezze	2			costumi				
						3 Adattamento musicale	10	2		
						Premiare adattamenti musicali:				
						in sintonia con il tipo di costume e l'impressione fisica dei binomi che mettano in risalto il grafico				

Note dal Regolamento Pony 2002

Categoria a squadre di 4 cavalieri; La partecipazione è in costume; La partecipazione deve avere una base musicale realizzata a cura dei concorrenti;

Il Grafico è libero e viene realizzato dai concorrenti; E' autorizzata la lettura del grafico; I movimenti di livello superiore o più difficile verranno considerati nelle note artistiche;

La prova inizia e termina con un ALT, Saluto; Nella Serie 1 sono ammesse fino a 2 figure al galoppo pena l'eliminazione; Nella Serie 2 sono ammesse fino a 4 figure al galoppo pena l'eliminazione;

Nella Serie 3 è ammessa una libera programmazione; Obbligatorio casco con 3 punti di attacco e stivali o stivaletti di equitazione;

Totale per l'esecuzione:	130			Totale per l'esecuzione artistica	70	
--------------------------	-----	--	--	-----------------------------------	----	--

Osservazioni:				Totale per l'esecuzione tecnica	130	
---------------	--	--	--	---------------------------------	-----	--

				RISULTATO FINALE	200	
--	--	--	--	-------------------------	------------	--

Firma del Giudice

				PERCENTUALE FINALE (Totale / 200 x 100)		
--	--	--	--	--	--	--